

Cámara portable
HD Halcón DVR GPS 4G Wifi
TS9863



Manual de instrucciones

Cámara portable

HD Halcón DVR GPS 4G Wifi - TS9863



Antes de iniciar

- 1). Antes de usar el dispositivo, lea atentamente el manual del usuario.
- 2). No utilice el dispositivo cerca de un campo magnético fuerte, ya que puede interferir con la imagen o provocar el fallo del producto.
- 3). No coloque la grabadora en un ambiente húmedo, de baja o alta temperatura durante mucho tiempo, puede dañar o acortar la vida útil.
- 4). Cuando utilice el dispositivo al aire libre, no permita que la luz del sol brille sobre la lente durante mucho tiempo, puede dañar los dispositivos sensibles de la lente.
- 5) Al usarlo, no lo golpee o maltrate para evitar perder datos.
- 6) Para evitar la pérdida de datos de almacenamiento, copie los datos a una computadora después de usarlos.

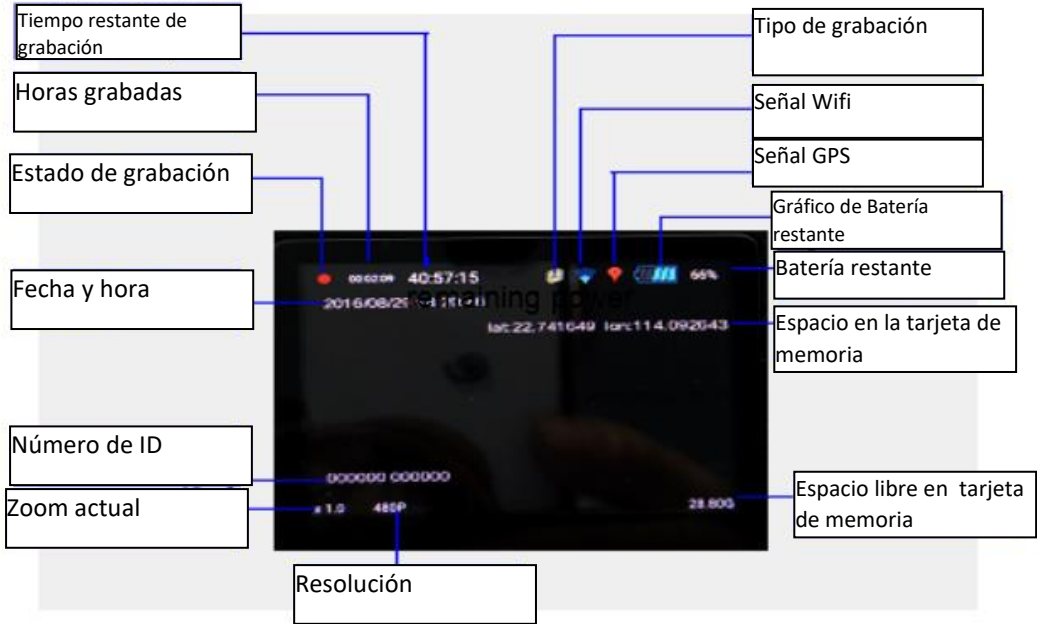
- 7) Mantenga limpia la lente de la cámara para no afectar la captura de fotos o grabación de videos.
- 8) Asegúrese de utilizar el adaptador de corriente que está equipado con el dispositivo para cargar.
- 9). Si el dispositivo se ha dañado, no realice ninguna operación y póngase en contacto con su proveedor para repararlo.

Operación básica



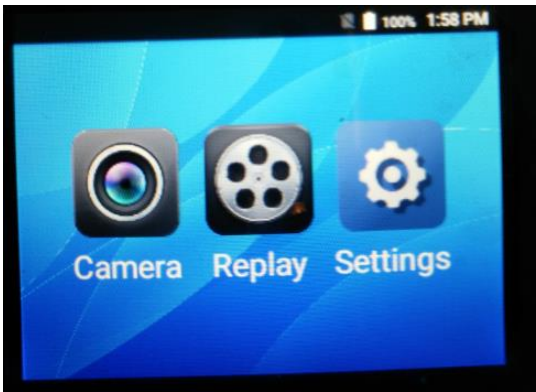
- 1 – Apagado encendido: mantenga el botón presionado por 2 segundos para encender la cámara, 2 segundos nuevamente para apagarla, breve presión para salir del sistema al loguear o para cambiar entre la interfaz de reproducción o grabación
- 2 – Filmar video: breve presión para prender/apagar la grabación de video
- 3 – Tomar foto: breve presión para tomar foto
- 4 – Audio: breve presión para prender/apagar la grabación de audio
- 5 – OK: presione 5 segundos para loguearse en el sistema, breve presión para prender apagar la luz infrarroja.

Pantalla



Ajustes

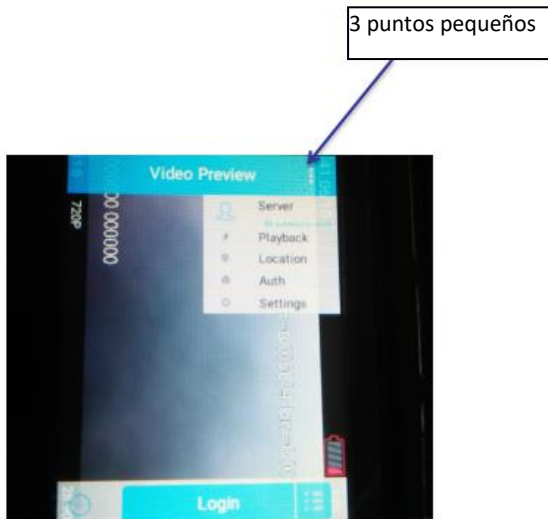
Presione brevemente  para entrar en esta interfaz



- 1 – Presione la cámara para entrar en el modo foto
- 2 – Presione “Replay” para ver los archivos de audio/foto/video
- 3 – Presione “settings” para configurar el dispositivo

Software

- 1 - Presione la tecla OK por 5 segundos para loguearse en el sistema
- 2 – Presione los 3 puntos pequeños en la interfaz para ingresar en la configuración de “server”, “playback”, “location”, “auth”, “settings”



- 3 – Introduzca “server address” y “server port” para loguearse, la dirección por defecto es “120.25.147.85” y el port es “9702” ,luego presione OK para loguearse.
- 4 – Use estos parámetros para conectar con un servidor en PC.

Características técnicas

Sistema operativo	Android 5.1
Chipset	MTK6735
Sensor	GC5024
Ángulo de visión	130
Formato de video/foto/audio	MKV/JPG/AAC
Resolución	1080P@30fps/720@30fps
Píxeles	16mp
Visión nocturna	Luz infrarroja de 8 piezas incorporada
Pantalla	2"
4G	Incorporado
GPS/Bluetooth	Incorporado
Wifi	Incorporado, soporta protocolo 802.11b/g /2.4GHZ
Batería	Removible 3600mah, hasta 6.5 horas de operación para grabar video en 1080p
Subida de datos	Doble stream por hardware
Procesador	Quad-core ARM@Cortex-A53 MPCore 1.3GHz/512KB L2 caché unificado
Nivel de resistencia al agua	IP67
Dimensiones/Peso	100*63*30cm/160g
Software de manejo	Soporta video en tiempo real, 16 canales máximo, soporta D1 h.264 para subida de datos e intercomunicación de red.

Instalación de software

- 1- Ejecute el archivo Setup.exe e instale el software Smarteye para operar

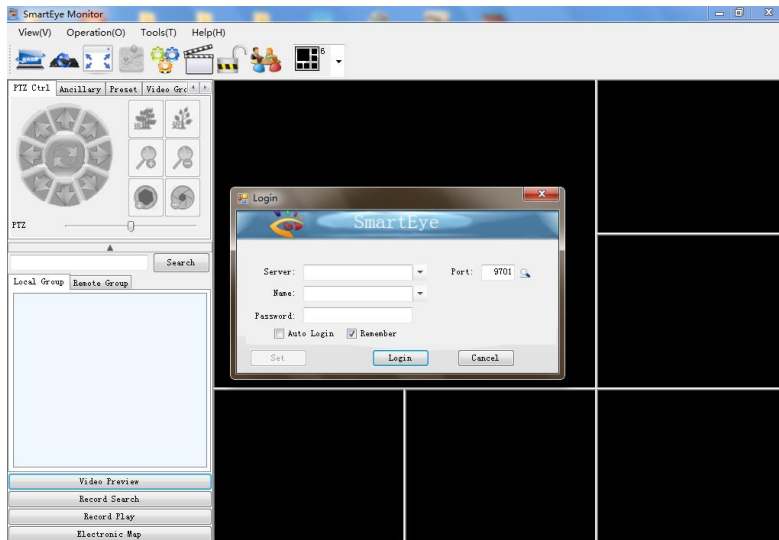


- 2 - Haga clic en el ícono y para loguearse utilice la información por defecto:

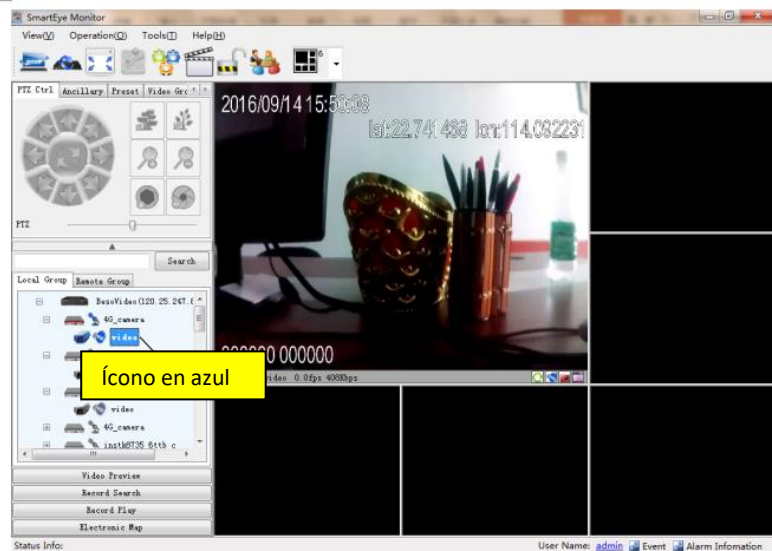
Server 120.25.247.85

Name: admin

Password: 23456



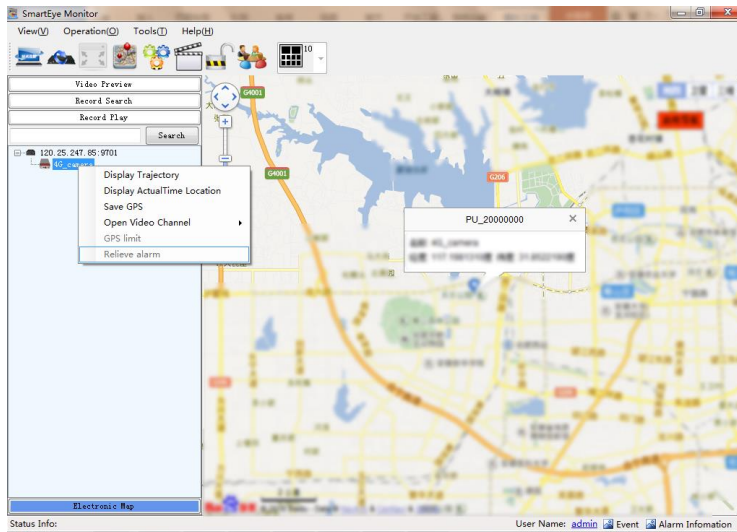
3 – Antes de loguearse, asegúrese que el Wifi o el 4G de la cámara esté activado. Al loguearse el ícono de video se pondrá azul para indicar que la cámara está en línea.



4 – Una vez logueado, utilice las opciones para grabar y reproducir audio/fotos/videos

Obtener información de GPS

Presione el botón del mapa electrónico para obtener la información necesaria



Cargar la batería

Cuando la batería está baja, la señal en la esquina superior derecha muestra un símbolo de un rayo y en la pantalla aparece "baja potencia".

El zumbador comenzará a hacer un sonido "tic ... tic ...". Después de 5 minutos, se apagará automáticamente. Cargue lo antes posible seguir operando.

Dos formas de cargar la cámara:

- 1- Conéctela a una computadora mediante un cable USB;
- 2 - Conéctela con el adaptador de corriente.

Al cargar, la luz indicadora roja parpadea (el color es púrpura cuando la máquina se enciende).

Solución de problemas

1. ¿Cómo elimino videos en la cámara?

Teniendo en cuenta las necesidades de las fuerzas de orden público, los videos grabados, las imágenes y la grabación de sonido SOLO se pueden eliminar en la computadora mediante un cable USB. Luego use el software administrador en modo disco para controlar todos los datos.

2. ¿Cómo abrir la visión nocturna por infrarrojos?

Cuando use la cámara, presione el botón OK en el modo de visión nocturna

3. Cómo usar la función GPS.

Ingrese al modo de grabación, presione la configuración, abra la función GPS y luego regrese a GPS, encontrará su ubicación en el mapa, las imágenes mostrarán la plataforma en la computadora.